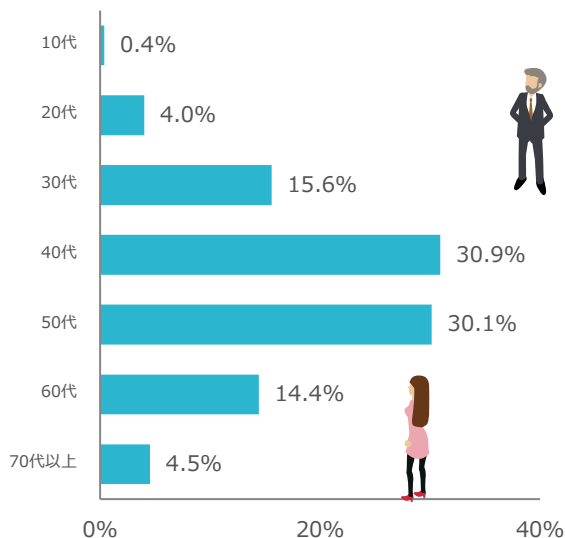


2020年3月1日現在

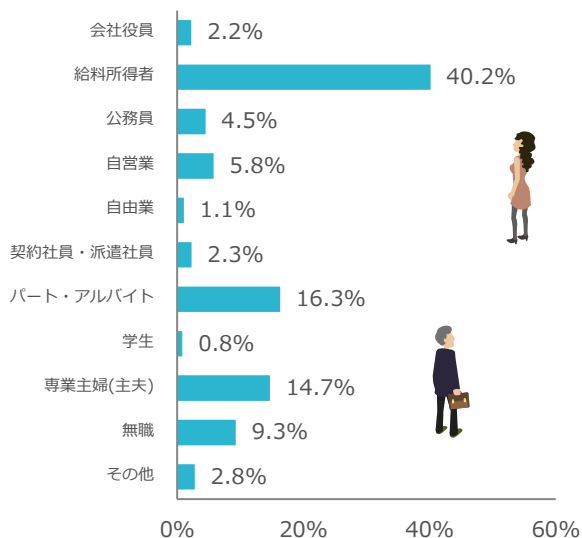
10,873,870人



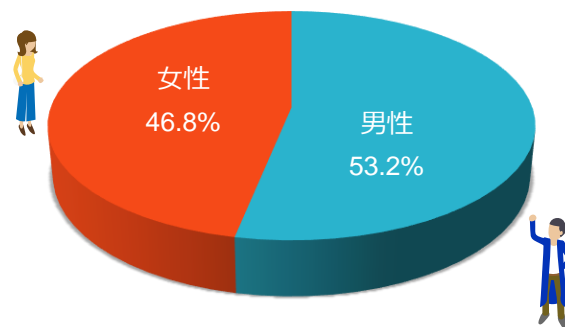
年代



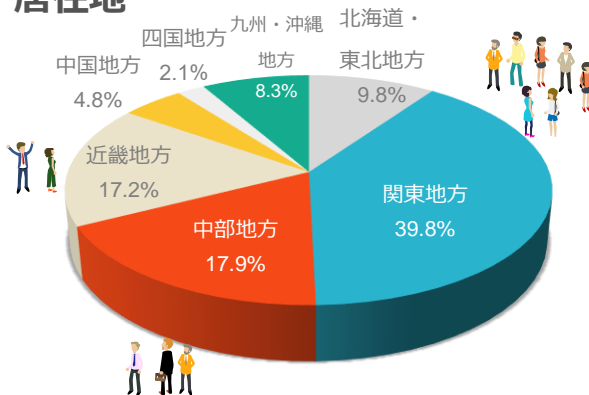
職業



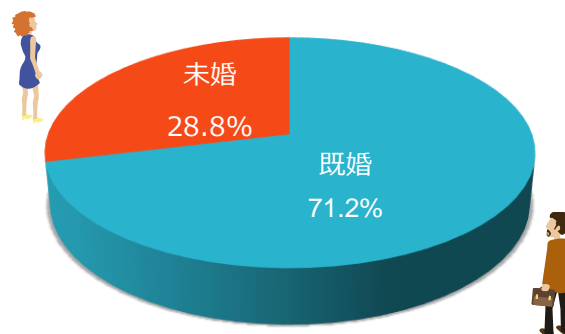
性別



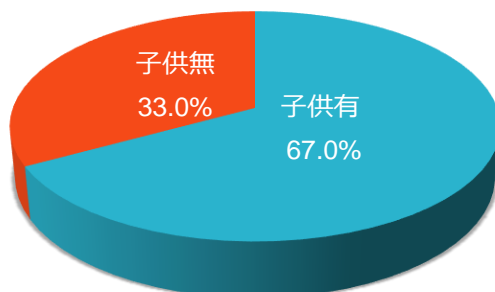
居住地



未既婚



子供の有無



有効モニタの属性構成データ

年代

| | |
|-------|-------|
| 10代 | 0.4% |
| 20代 | 4.0% |
| 30代 | 15.6% |
| 40代 | 30.9% |
| 50代 | 30.1% |
| 60代 | 14.4% |
| 70代以上 | 4.5% |

職業

| | |
|-----------|-------|
| 会社役員 | 2.2% |
| 給料所得者 | 40.2% |
| 公務員 | 4.5% |
| 自営業 | 5.8% |
| 自由業 | 1.1% |
| 契約社員・派遣社員 | 2.3% |
| パート・アルバイト | 16.3% |
| 学生 | 0.8% |
| 専業主婦(主夫) | 14.7% |
| 無職 | 9.3% |
| その他 | 2.8% |

未既婚

| | |
|----|-------|
| 既婚 | 71.2% |
| 未婚 | 28.8% |

子供の有無

| | |
|-----|-------|
| 子供有 | 67.0% |
| 子供無 | 33.0% |

性別

| | |
|----|-------|
| 男性 | 53.2% |
| 女性 | 46.8% |

居住地

| | |
|----------|-------|
| 北海道・東北地方 | 9.8% |
| 関東地方 | 39.8% |
| 中部地方 | 17.9% |
| 近畿地方 | 17.2% |
| 中国地方 | 4.8% |
| 四国地方 | 2.1% |
| 九州・沖縄地方 | 8.3% |

N=109,249
2020年3月1日現在



性年齢別モニター構成比



| | 10代 | 20代 | 30代 | 40代 | 50代 | 60代 | 70代以上 | 合計 |
|----|------|------|-------|-------|-------|-------|-------|--------|
| 男性 | 0.2% | 1.1% | 5.3% | 15.0% | 18.1% | 10.1% | 3.5% | 53.2% |
| 女性 | 0.2% | 2.9% | 10.3% | 15.9% | 12.1% | 4.4% | 1.1% | 46.8% |
| 合計 | 0.4% | 4.0% | 15.6% | 30.9% | 30.1% | 14.4% | 4.5% | 100.0% |

職業別モニター構成比



| | 公務員 | 給料所得者 | 会社役員 | 契約社員 派遣社員 | 自営業 | 自由業 | 専業主婦 (主夫) | パート アルバイト | 学生 | 無職 | その他 | 合計 |
|-------|------|-------|------|--------------|------|------|--------------|--------------|------|------|------|--------|
| 10代 | 0.0% | 0.1% | 0.0% | 0.0% | 0.0% | 0.0% | 0.0% | 0.0% | 0.1% | 0.0% | 0.0% | 0.4% |
| 20代 | 0.1% | 1.3% | 0.0% | 0.1% | 0.1% | 0.0% | 0.7% | 0.7% | 0.6% | 0.3% | 0.1% | 4.0% |
| 30代 | 0.7% | 6.4% | 0.1% | 0.4% | 0.4% | 0.1% | 3.4% | 2.9% | 0.1% | 0.8% | 0.4% | 15.6% |
| 40代 | 1.3% | 14.3% | 0.5% | 0.7% | 1.5% | 0.3% | 4.4% | 5.9% | 0.0% | 1.4% | 0.8% | 30.9% |
| 50代 | 1.8% | 14.0% | 0.9% | 0.6% | 2.2% | 0.4% | 3.4% | 4.8% | 0.0% | 1.3% | 0.9% | 30.1% |
| 60代 | 0.6% | 3.9% | 0.6% | 0.5% | 1.3% | 0.2% | 2.1% | 1.7% | 0.0% | 2.9% | 0.5% | 14.4% |
| 70代以上 | 0.0% | 0.2% | 0.1% | 0.1% | 0.3% | 0.0% | 0.7% | 0.3% | 0.0% | 2.6% | 0.2% | 4.5% |
| 合計 | 4.5% | 40.2% | 2.2% | 2.3% | 5.8% | 1.1% | 14.7% | 16.3% | 0.8% | 9.3% | 2.8% | 100.0% |

未既婚別モニター構成比



| | 既婚 | | 未婚 | | 合計 |
|-------|-------|-------|------|-------|--------|
| | 子供有 | 子供無 | 子供有 | 子供無 | |
| 10代 | 0.2% | 0.0% | 0.1% | 0.1% | 0.4% |
| 20代 | 1.3% | 0.2% | 0.3% | 2.2% | 4.0% |
| 30代 | 8.8% | 1.2% | 1.1% | 4.5% | 15.6% |
| 40代 | 18.8% | 2.6% | 3.1% | 6.5% | 30.9% |
| 50代 | 19.2% | 3.3% | 3.1% | 4.5% | 30.1% |
| 60代 | 8.0% | 3.7% | 1.1% | 1.6% | 14.4% |
| 70代以上 | 1.7% | 2.2% | 0.3% | 0.4% | 4.5% |
| 合計 | 58.0% | 13.2% | 9.0% | 19.8% | 100.0% |

※未婚＝離別・死別含む

スペシャルパネル項目

データ取得：2016年 12月 - 2017年 1月

ビジネス

- 職業の業種
- 職業の職種
- 現在の役職
- 企業・団体の従業員数
- 企業・団体の売上高
- オフィス機器購入・人材採用への関与度



最寄路線

- 最寄駅の路線 首都圏（一都四県）
- 最寄駅の路線 関西圏（二府四県）

住宅

- 住まいの住宅の形態
- 築年数
- 所有している住宅の設備
- 建て替えや建増し、リフォーム経験
- リフォーム箇所
- 世帯同居人数
- 同居家族構成

ライフスタイル

- 喫煙状況
- 化粧品利用状況
- 化粧品購入場所
- 化粧品購入価格
- コンタクトレンズとメガネの使用有無
- 旅行

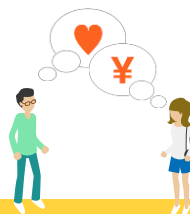


スペシャルパネル項目

データ取得：2016年 12月 - 2017年 1月

金融

- 現在利用している銀行
- 最も利用している銀行
- 現在利用している証券会社
- 最も利用している証券会社
- 契約している保険の種類
- 世帯での保有資産額
- 自身名義での保有資産額
- 所有しているクレジットカード



自動車・バイク

- 普通自動車免許保有有無
- 自家用車の保有台数
- 自家用車のメーカー・ブランド
- 自家用車の車種
- 自家用車の購入関与度
- 保有バイクメーカー



市区町村

- 現在の居住地

疾患

- 疾患・障害・疾病の治療・受診経験

ペット

- 飼っているペットの種類

